

ERDA



PHILANTHROPIC ADVISING

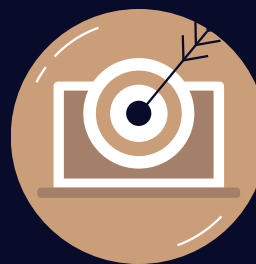
2019

Par ERDA

ERDA ir konsultāciju uzņēmums, kurš specializējas darba devēja tēla veidošanā lielākajiem Baltijas uzņēmumiem, korporatīvās sociālās atbildības un privātās filantropijas projektos.

Komandai ir vairāk nekā 15 gadu pieredze mārketingā, sabiedriskajās attiecībās, reklāmā, personāla vadībā, personāla atlasē un izpētē.

Komandā **12** PILNA LAIKA DARBINIEKI & **4** FREELANCERI



DARBA DEVĒJA
TĒLS



KORPORATĪVĀ
SOCIĀLĀ ATBILDĪBA



PRIVĀTĀ
FILANTROPIJA

1 SITUĀCIJAS
IZPRAŠANA

2 STRATĒGIJAS
IZVEIDOŠANA

3 TAKTIKU
IEVIEŠANA

ERDA klienti



**KORPORATĪVI SOCIĀLĀ ATBILDĪBA
(INOVĀCIJA)**

DB HUB seminārs

Diskusija #1



Ko jūs sagaidāt no šodienas?

Šodienas plāns

1

Kādēļ runāt par Korporatīvi Sociālo Atbildību? Vai tā pilda savu funkciju arī šodien?

2

Kas ir Korporatīvi Sociālā Inovācija un kādu pienesumu tā dod biznesam?

3

Kā izveidot Korporatīvi Sociālās Inovācijas iniciatīvas savā biznesā?

Konteksts

The Guardian view Columnists Cartoons More

Broken capitalism

Capitalism used to promise a better future. Can it still do that?

Richard Reeves

The greatest challenges to capitalism come when that promise begins to be questioned

Supported by

About this content

Wed 22 May 2019 11:00 BST

f t e

298 540




The Era of "Move Fast and Break Things" Is Over

by Hemant Taneja

ANUARY 22, 2019

Summary Save share Comment Text Size Print \$8.95 Buy Copies



Many of today's entrepreneurs live by Facebook founder Mark Zuckerberg's now-famous motto: "Move fast and break things." Zuckerberg intended for this to inform internal design and management processes, but it aptly captures how entrepreneurs regard disruption: more is always better. We raced to put our products into consumers' hands as fast as

W I R E D

SUBSCRIBE


GET WIRED AD-FREE BROWSING

SUBSCRIBE

LOUISE MATSAKIS BUSINESS 09.09.2019 09:00 AM

Amazon Employees Will Walk Out Over the Company's Climate Change Inaction

The planned event will mark the first time in Amazon's 25-year history that workers at the company's Seattle headquarters have participated in a strike.



Izmaiņas biznesa nozīmē



piekrīt, ka uzņēmumi var ietekmēt gan biznesa rezultātus, gan pozitīvi ietekmēt sabiedrību un vidi, kurā tas darbojas



uzskata, ka uzņēmuma vadītājam ir jāvada pārmaiņas sabiedrībā (nevis jāgaida, kamēr valsts rīkosies)

Konteksts

1 Izaicinājumi ir kļuvuši ļoti sarežģīti, reizē iesaistot gan uzņēmumus, gan cilvēku kopienas, gan valsts pārvaldi

2 Patērētāji pieprasa no uzņēmumiem ilgtspējību un caurspīdīgumu

3 Darbinieku pieprasa jēgu, sociālu atbildību un ilgtspējīgu domāšanu no saviem darba devējiem

4 Regulatīvā vide arvien vairāk promotē un atbalsta ilgtspējīgus lēmumus

5 Akcionāri pieprasa investīcijas vērstas uz izaugsmi ilgtermiņā un ar biznesa rezultātiem.

Diskusija #2



***Kas, jūsuprāt, ir Korporatīvi
Sociālā Atbildība?***

Korporatīvi Sociālā Atbildība

Korporatīvi Sociālā atbildība ir organizācijas atbildība pret sabiedrību un vidi, kurā tā darbojas. Organizācijas veido KSA programmas, iegulda filantropijā un brīvprātīgajā darbā, tādējādi pozitīvi ietekmējot gan sabiedrību, gan savu korporatīvo tēlu.

Tradicionālā KSA

*Sabiedrības
attīstība un
filantropija*

labdarība un sociālie projekti
nesaistīti ar pamatbiznesu

*Atbildīga
nodarbināšana*

iniciatīvas vērstas uz
darbinieku labklājību

Diskusija #3

***Pie kādām Korporatīvi Sociālās
Atbildības iniciatīvām strādā
Jūsu uzņēmumā?***



Kāpēc tradicionālā pieeja nestrādā?

Uzņēmumiem var būt izvērstā KSA programma vai veiksmīgas iniciatīvas izglītībā vai veselības aprūpē, tajā pašā laikā ar savām darbībām piesārņojot apkārtējo vidi vai slikti izturas pret saviem darbiniekiem.



The image shows a screenshot of a CBS News article. At the top, there are navigation links for 'Democratic Presidential Debate', 'Rob Gronkowski Interview', and 'Bahama'. The CBS News logo is prominently displayed in the center, with a 'LIVE' indicator on the right. The main headline reads 'Wal-Mart Settles Child Labor Cases'. Below the headline, the date and time are given as 'FEBRUARY 12, 2005 / 3:21 PM / AP'. The article text states that Wal-Mart Stores Inc. will pay \$135,540 to settle federal charges of child labor law violations. It mentions 24 violations in Arkansas, Connecticut, and New Hampshire, involving hazardous equipment like chain saws and fork lifts.

Democratic Presidential Debate | Rob Gronkowski Interview | Bahama

☰ CBS NEWS LIVE ▶

Wal-Mart Settles Child Labor Cases

FEBRUARY 12, 2005 / 3:21 PM / AP

Wal-Mart Stores Inc., the world's largest retailer, will pay \$135,540 to settle federal charges that it broke child labor laws, the Labor Department said Saturday.

The 24 violations, which occurred at stores in Arkansas, Connecticut and New Hampshire, had to do with teenage workers who used hazardous equipment such as a chain saw, paper bailers and fork lifts.

Kāpēc tradicionālā pieeja nestrādā?

- 1** Daudzas KSA iniciatīvas ir īstermiņa risinājumi. Tās fokusējas uz risku mazināšanu un labas reputācijas iegūšanu.
- 2** Netiek risinātas sociālās problēmas, jo prioritāte ir administratīvo prasību ievērošana, kas ļauj uzņēmumam sevi nodēvēt par “sociāli atbildīgu uzņēmumu”.
- 3** Ir mainījušās iesaistītās puses: ne tikai klienti, bet arī darbinieki, partneri, piegādātāji un iedzīvotāji pieprasa pozitīvus un izmērāmus ilgtermiņa rezultātus.
- 4** KSA iniciatīvas bieži vien neattaisno veiktās investīcijas. Programmu ieviešanas izmaksas lielākoties tiek uztvertas kā izdevumi.

**NO TRADICIONĀLĀS KSA UZ
KORPORATĪVI SOCIĀLO INOVĀCIJU**

No atbildības līdz inovācijai

KORPORATĪVĀ FILANTROPIJA	KORPORATĪVAIS BRĪVPRĀTĪGAIS DARBS + PRODUKCIJAS ZIEDOŠANA	KORPORATĪVAIS MĀRKETINGS	STRATĒĢISKĀ FILANTROPIJA	INTEGRĀCIJA BIZNESĀ	UZŅĒMUMA IZAUGSME KĀ SOCIĀLĀ SVIRA	UZŅĒMUMS AR SOCIĀLU MISIJU
Uzņēmums sniedz atbalstu tieši labdarības organizācijām	Dot iespēju organizācijas darbiniekiem brīvprātīgi darboties nevalstisko organizāciju sektorā Ziedot kompānijas produkciju nevalstiskajām organizācijām	Tēmas veicināšana (vairot izpratni) Ar tēmu saistīts mārketing (vairot ieņēmumus)	Iekļaut filantropiju, brīvprātīgo darbu, mārketingu biznesa mērķos, pamatojoties uz uzņēmuma aktīviem un kompetenci	Uzņēmuma aktīvu izmantošana sociālā + vides labuma gūšanā	Uzņēmējdarbības stratēģijas, kas noved pie pozitīvām sociālajām pārmaiņām	Uzņēmējdarbība kā līdzeklis sociālo un vides problēmu risināšanai

Korporatīvi Sociālā Inovācija

Stratēģija, kas ir daļa no pamatbiznesa. Tā apvieno uzņēmuma unikālos aktīvus (spēju inovēt, mārketinga prasmes, vadības kompetences, darbinieku iesaisti un biznesa mērogu) ar citu sektoru / uzņēmumu aktīviem, lai kopā veidotu novatoriskus risinājumus sarežģītām ekonomiskām, sociālām un vides problēmām, kas ietekmē gan uzņēmējdarbības, gan sabiedrības ilgtspēju.

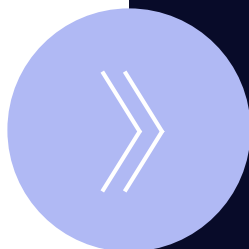
Korporatīvi Sociālā Inovācija



DAĻA NO MŪSU BIZNESĀ STRATĒGIJAS

KSA

Finansē un atbalsta
sociālo labumu

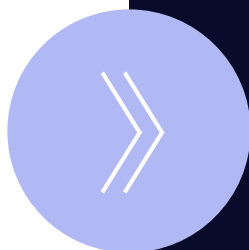


KSI

*Sociālās problēmas
risināšana ir daļa no
pamatbiznesa*

KSA

Sociāls pienākums
pret sabiedrību

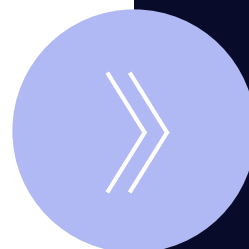


KSI

*Sociālās un vides
problēmas ir iespēja
inovācijām*

KSA

Filantropisks nolūks

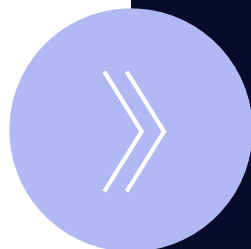


KSI

Stratēģisks nolūks

KSA

Tiek piešķirts / «ziedots»
konkrēts budžets

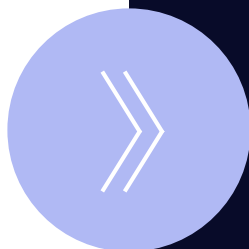


KSI

*Tiek pārvaldīts kā
korporatīvā investīcija*

KSA

Balstās uz darbinieku
brīvprātības principa

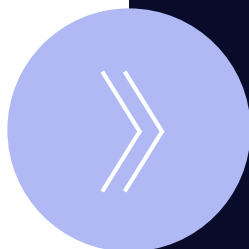


KSI

*Darbinieki tiek attīstīti
caur šīm iniciatīvām*

KSA

Tiek slēgta sadarbība ar
servisa piegādātājiem /
nevalstiskām organizācijām

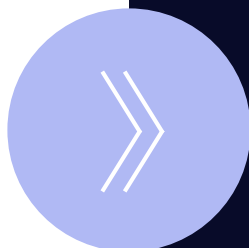


KSI

*Tiek veidotas partnerības
ar nevalstiskajām
organizācijām / valsts
sektoru / citiem
uzņēmumiem*

KSA

Idejas tiek radītas, balstoties uz vadītāju un akcionāru uzskatiem un attieksmi

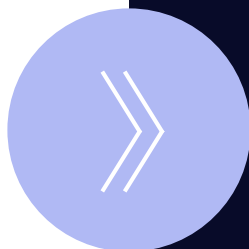


KSI

Idejas tiek radītas sadarbībā ar iekšējiem un ārējiem partneriem

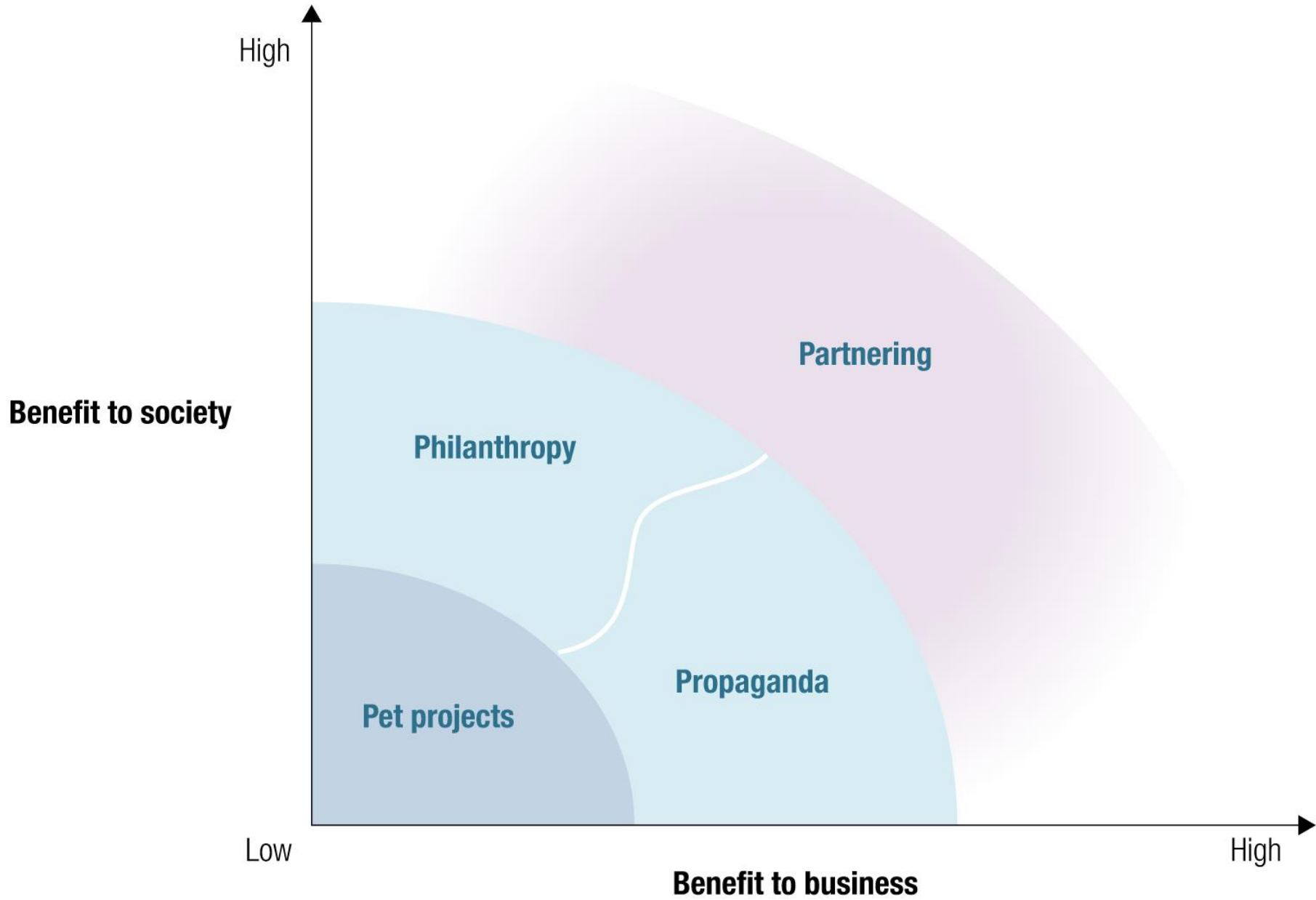
KSA

Tiek dots atpakaļ sabiedrībai
(giving back)



KSI

*Tiek kopīgi radīts ar
sabiedrību*



KĀPĒC VEIDOT KSI INICIATĪVAS?

Kāpēc iesaistīties KSI?

- 1** Pieaugošā sarežģītība un paātrinātie pārmaiņu tempi sabiedrībā prasa jaunu uzņēmumu lomu pasaulē;
- 2** Globalizācija vairo pārredzamību un cerības uz atbildīgu rīcību;
- 3** Sociālo mediju ātrdarbība nozīmē, ka, neveicinot sabiedrību, pastāv risks zīmolam;
- 4** Klienti arvien vairāk vēlas, lai uzņēmumiem labi veiktos, darot labu, jo īpaši jaunākās paaudzes vidū;
- 5** Darbiniekiem ir palielinājusies vēlme pēc jēgas un mērķa darbā;
- 6** Resursu nepietiekamība + pieaugošā mūsu savstarpējo saistības apzināšanās = vajadzība radoši domāt par nākotni

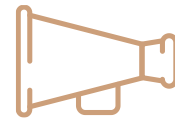
“Nesen sarunājos ar savu dēlu – mileniāli – par jaunu proteīnu batoniņu [..]. Es nekad iepriekš nebiju dzirdējis par tādu zīmolu. Profesionālās intereses vadīts, pajautāju, kā viņš uzzināja par šo zīmolu. Viņš atzina, ka par to viņam pastāstīja draugi, kuri novērtēja, ka batoniņš ir veselīgs, proteīniem bagāts, sastāv no organiski audzētiem graudiem (bez ĢMO) un ir iesaiņots pārstrādājamā iepakojumā.

Ā, un tas ir arī garšīgs, viņš teica.”

Ko grib mileniāļi?



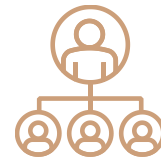
Mileniāļi grib, lai uzņēmumi aktīvi iesaistītos un investētu sabiedrības pilnveidošanā un sociālo problēmu risināšanā.



Mileniāļi grib, lai uzņēmumi godīgi komunicētu par ieguldītajām pūlēm un publiski stāstītu par iniciatīvām sabiedrības labā.

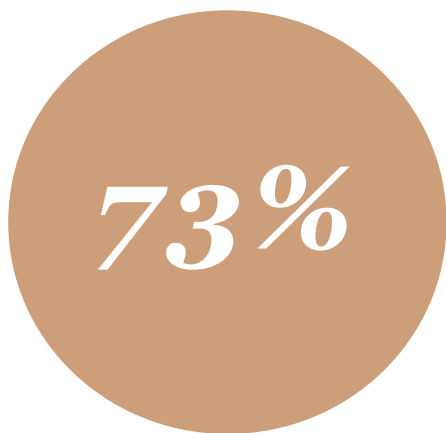


Mileniāļi grib, lai uzņēmumu prioritāte būtu pozitīvi ietekmēt apkārtējo pasauli.

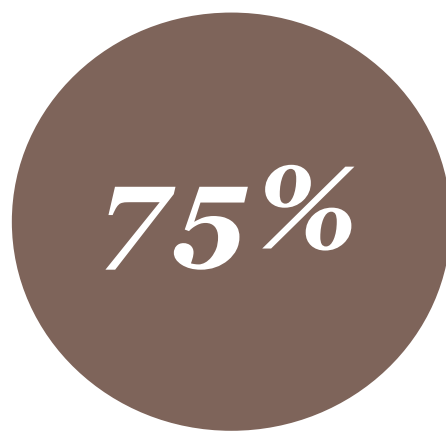


Mileniāļi grib, lai uzņēmumi dotu iespēju klientiem iesaistīties organizētajās iniciatīvās (dāvanas, laiks, darbs).

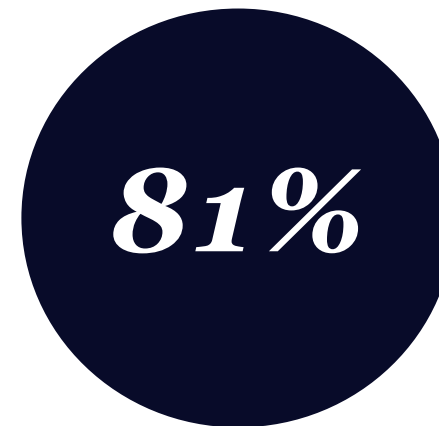
Sabiedriskais labums – svarīgāks jaunajām paaudzēm



mileniāļu ir gatavi maksāt vairāk par produktu, ja tas ir daļa no ilgtspējīga zīmola*



mileniāļu būtu gatavi pieņemt algas samazinājumu, lai strādātu uzņēmumā, kurš ir sociāli atbildīgs **



mileniāļu sagaida, ka viņu iecienītie uzņēmumi publiski paziņo par savu korporatīvo pilsonību*

*Nielsen Global Corporate Sustainability Report 2015

**Cone Communication study 2016

KĀ VEIDOT KSI INICIATĪVAS?

KSI motivatori

*Uz vērtībām
balstīta pieeja*

*Stratēģiska
pieeja*

*Reaktīva
pieeja*

Korporatīvi Sociālās Inovācijas veidošana



KSI potenciālie virzieni

1 KOPĪGAS VĒRTĪBAS
RADĪŠANA (*SHARED VALUE*)

2 STRATĒGISKU PARTNERĪBU
VEIDOŠANA

3 DARBINIEKU IESAISTE

4 ESOŠO RESURSU IZMANTOŠANA
(*RESOURCEFULNESS*)

5 JAUNU PRODUKTU UN
PAKALPOJUMU RADĪŠANA

6 ZĪMOLA PIEDĀVĀJUMA
PAPILDINĀŠANA

Kopīgas vērtības radīšana (Shared value)

Tiek uzskatīts, ka biznesi spēj augt iesaistot dažādas ieinteresētās puses, kas netieši ietekmē ikdienas biznesu, kas rada «win-win» situāciju abām pusēm, jo tiek radīta kopīga vērtība. Radot kopīgu vērtību, uzņēmumam ir finansiāli ieguvumi, taču sabiedrībai ir iespēja risināt dažādas sociālās problēmas. Ben & Jerry's nodrošina, sadarbībā ar Fairtrade, ka visas viņu produktu izejvielas tiek iegūtas godīgas tirdzniecības ceļā.



Stratēģisku partnerību veidošana

Biznesiem iespējams augt arī kopīgi sadarbojoties ar savas vai citu industriju pārstāvjiem. Danone sadarbojas ar dažādu reģionu partneriem, lai pārveidotu gan savus produktus, gan procesus uzņēmumā, tādējādi reizē paplašinot savu biznesu un palīdzot reģioniem. Izpētot Brazīlijas jauniešu diētu, Danone pārformulēja vispārdotāko sieru, samazinot cukura daudzumu un pievienojot vitamīnus. Senegālā Danone izstrādāja kartonu, kas sastāv no lokāli audzētiem graudiem un nedaudz piena, ko var uzglabāt istabas temperatūrā.



Stratēģisku partnerību veidošana

IKEA izveidoja ilgstošas pārmaiņas ar piegādātājiem, ieguldot viņos un viņu darbiniekos. Vidējais IKEA attiecību ilgums ar piegādātājiem ir 11 gadi. IKEA arī sadarbojās ar *UNICEF* Glābiet bērnus, lai risinātu bērnu darbaspēka izmantošanas problēmas Indijā un, kopā izstrādāja uzvedības kodeksu un uzraudzības sistēmu, kas nodrošina, ka visi piegādātāji darbosies saskaņā ar to arī vēlāk.



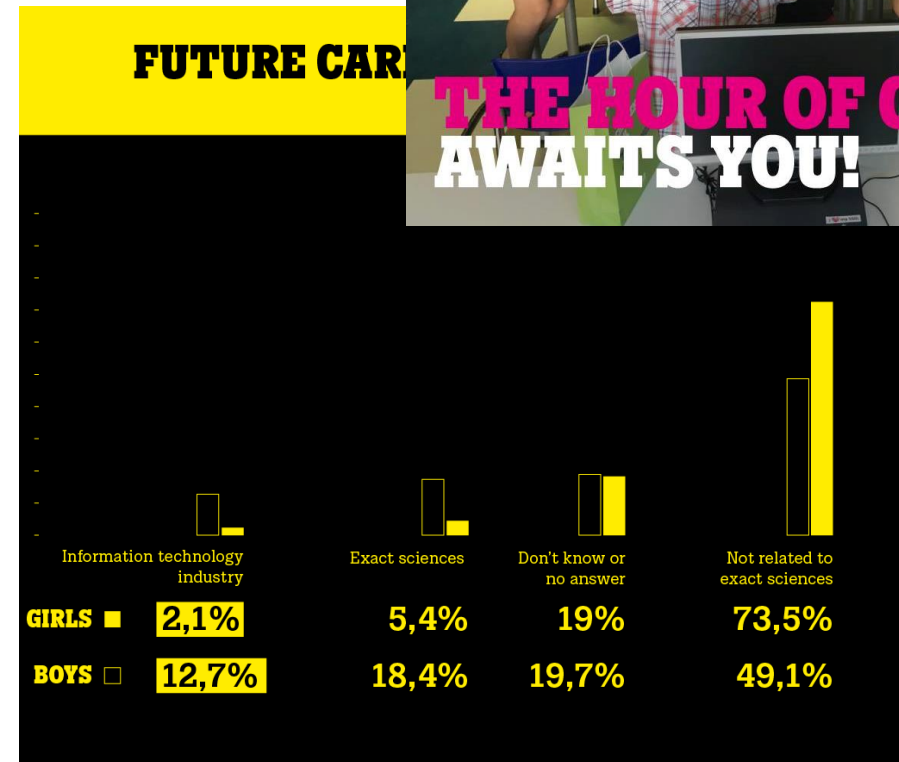
Darbinieku iesaiste

«Girls make IT happen» programma

Vēl viena iespēja sociālo inovāciju projektos ir likt uzsvaru uz darbinieku iesaisti, taču tā, lai tā nebūtu tikai vienreizēja. Tādējādi tiek apmierināta darbinieku vēlme pēc jēgas viņu darbā.

Izaicinājums: IT speciālistu trūkums, mazs sieviešu skaits IT nozarē.

Risinājums: Aktivitāšu sērija – 100 stipendijas talantīgām meitenēm pamatskolā, programmēšanas stundas bērniem, izvērsti pētījums, PR kampaņa. Ir iegūtas 2 starptautiskas PR balvas.



Esošo resursu izmantošana

Uzņēmumu esošo resursu pārplānošana un izmantošana sociāla mērķa sasniegšanai kā ātrs un efektīvs veids izveidot KSI iniciatīvas. Uzņēmuma resursos ietilpst ne tikai materiāli aktīvi, bet arī nemateriāli resursi kā radošā spēja un zīmola atpazīstamība.



Jaunu produktu un pakalpojumu radīšana

Jaunu produktu un pakalpojumu ieviešana, kas ir fokusēta uz noteiktās sociālās problēmas risināšanu. Gan sociālas, gan ekoloģiskas problēmas var kļūt par biznesa iespējām un atvērt jaunas iespējas attīstībai.

Spotlight

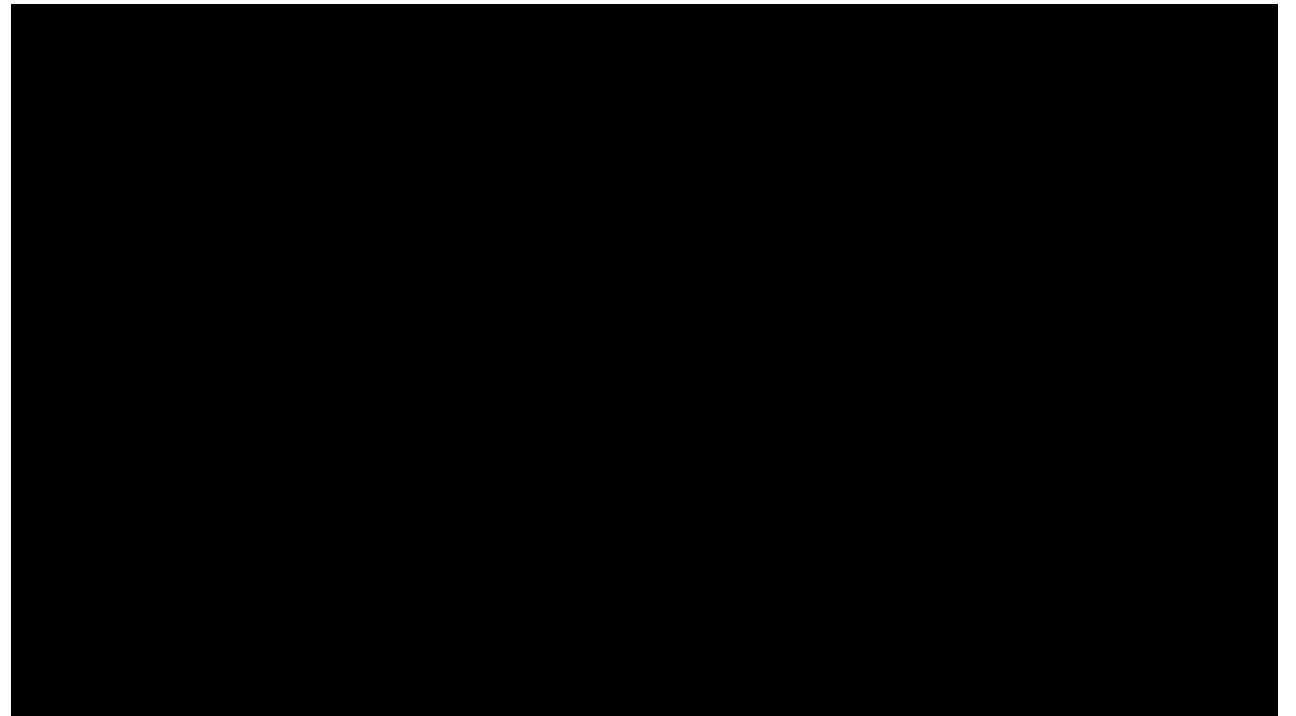
Loop™: a new shopping system that's circular by design

In January 2019, we announced our participation in Loop™ – an innovative waste-free shopping and delivery model for reusable packaging innovations and refillable product formats. Products are shipped directly to consumers and are then returned and refilled. The system brings together major brands and retailers with the idea of shifting from a model that is 'disposable' (where packaging is thrown away or recycled after use) to one that is 'durable' (where packaging is reused and any leftover product is either recycled or reused).



Zīmola piedāvājuma papildināšana

Iekļaujot sociālu labumu jūsu zīmola piedāvājumā ir iespējams palielināt arī uzņēmumu pārdošanas apjomus – īpaši šobrīd, kad pircēji izvēlās sociāli atbildīgus zīmolus. Ilgtspējības integrācija uzņēmuma procesos bieži vien arī finansiāli "kompensē" organizācijas sociālo aktīvismu.



Latvija strādā

Izaicinājums: Darbinieku trūkums.

Risinājums: Sociālā kustība, kuras mērķis ir uzrunāt un atgriezt darbam un dzīvei Latvijā daļu no 370 000 aizbraucējiem. 100 darba devēju aktīva iesaiste (solījumi, rīki, pasākumi). Komunikācijas kampaņa vērsta uz mītu laušanu par darbu un dzīvi Latvijā.



Latvija strādā aktivitātes



DARBA DEVĒJU IESAISTE

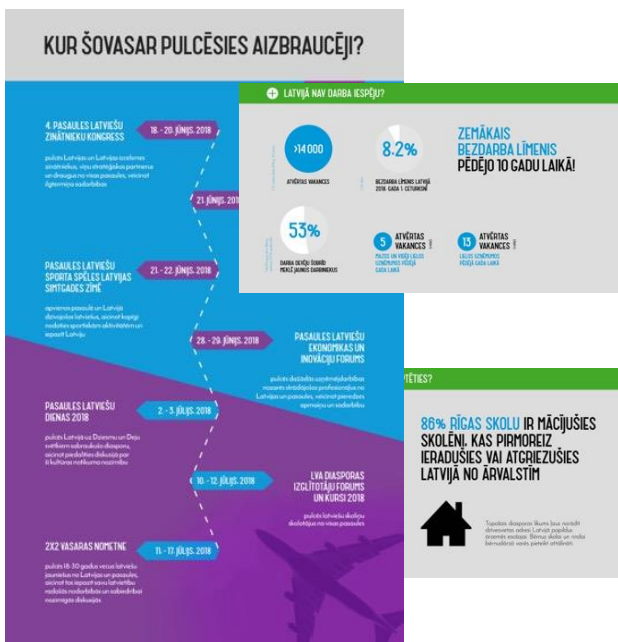


SEMINĀRI PARTNERIEM



TIEŠSAISTES PASĀKUMI

Latvija strādā aktivitātes



MATERIĀLI PAR MĪTIEM PAR DARBU UN DŽĪVI LATVIJĀ

"Tele 2" komercdirektors Raivo Rosts par sociālo kampaņu "Latvija strādā"

Anna Ozola atgriezās no Kanādas pēc 8 gadiem un kļuva par Shared Service Center par ģenerālmenežeri. Joti patīdēja ledzīvoties Latvijā - tā ir starptautiskā akcentēta Latvijas uzņēmumu un cilvēku draudzības mājās.

88% RĪGAS SKOLŪ IR MĀCĪJUŠĪES SKOLĒNI, KAS PIRMOREIZ IERADĪJUŠĪES LATVIJĀ NO ARVALSTĪM

Kāpēc jūs vēlaties atgriezties?

Anna Ozola atgriezās no Kanādas

SOCIĀLO MEDIJU KOMUNIKĀCIJA



SADARBĪBA AR VALSTS IESTĀDĒM

Rezultāti



atgriezti aizbraucēji
(+ viņu ģimenes)



izpildīja apņemšanos
pirmajā gadā

KĀ IZVEIDOT KSI INICIATĪVU
SAVĀ UZŅĒMUMĀ?

Uzdevums #1

Uzņēmuma vērtības un misija

Kādas ir Jūsu organizācijas vērtības? Miniet tās zemāk.

- ...
- ...
- ...

Kāda ir Jūsu organizācijas misija? Kādēļ Jūsu organizācija vispār pastāv?

- ...
- ...
- ...

Uzdevums #2

Izaicinājums

Izvēlieties vienu sociālu vai vides izaicinājumu, kas ir aktuāls Jūsu organizācijai (darbiniekiem, klientiem, vai sabiedrībai kopumā) ilgtermiņā.

- ❑ Mēs, [uzņēmuma nosaukums], gribam cīnīties ar ...
- ❑ Mēs, [uzņēmuma nosaukums], gribam veicināt ...

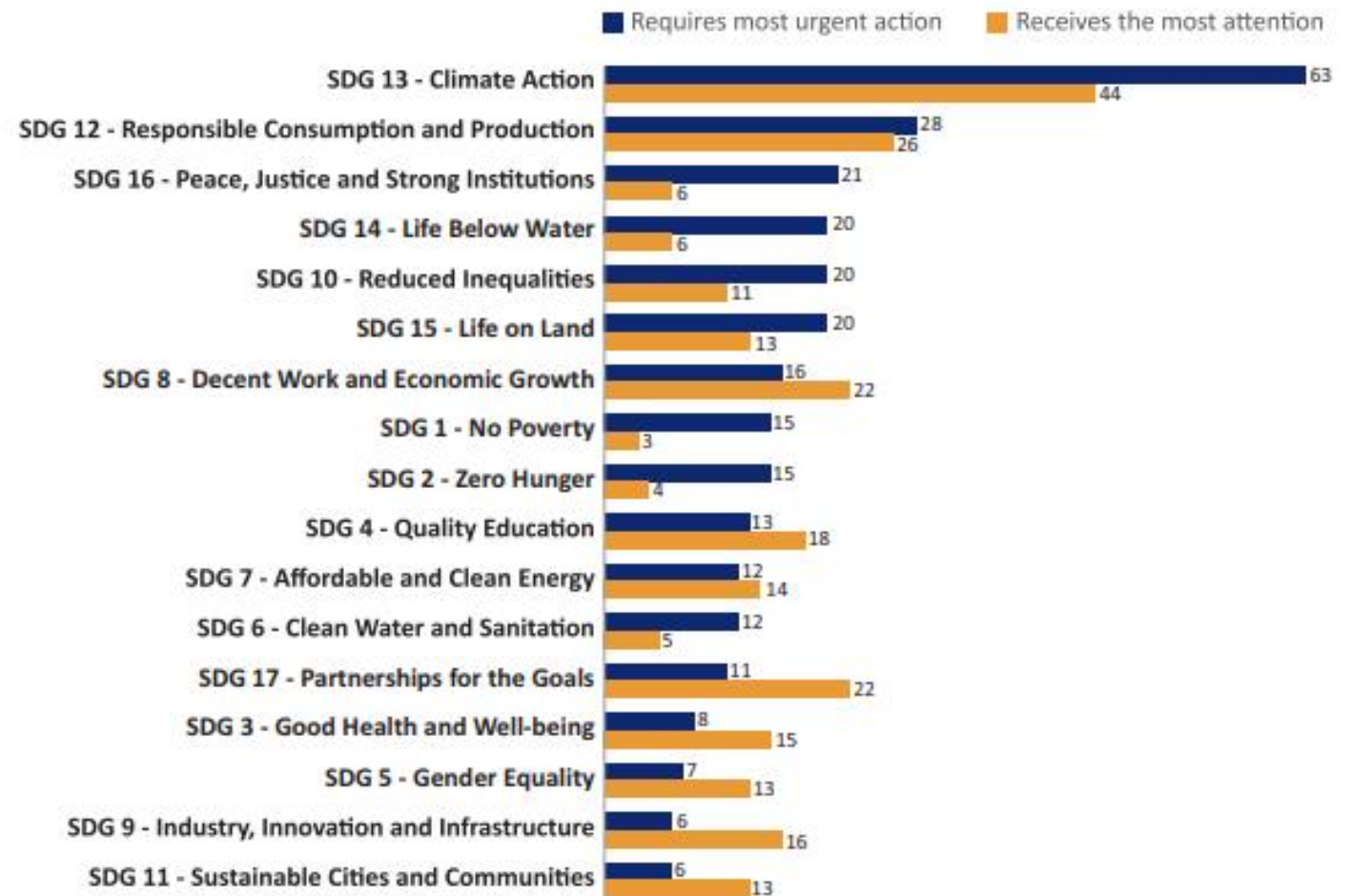
ANO ilgtspējīgas attīstības mērķi



Steidzamākās veicamās darbības pret tām darbībām, kuras saņem visvairāk uzmanības šobrīd (*pēc United Nations Ilgtspējības Attīstības Mērķiem*)

All SDGs – Urgency and Attention

SDG requiring most urgent action and receiving the most attention within own organisation (%), Europe



Q4. Which three Sustainable Development Goals (SDGs) do you think require the most urgent action? / Q6. Which of the Sustainable Development Goals (SDGs), if any, receive the most attention within your own organisation (or within your own work if more applicable)? Base: Europe (n=171)

Izaicinājums

Latvija Strādā

NODARBINĀTĪBA

Darba spēka
trūkums

Jauniešu
bezdarbs

Prasmju
neatbilstība

Neap-
mierinātība
ar darbu

Sociālā
drošība

Ēnu
ekonomika

Migrācijas /
zema
repatriācija

Mazas algas

Izaicinājums

Latvija Strādā

NODARBINĀTĪBA

Darba spēka
trūkums

Jauniešu
bezdarbs

Prasmju
neatbilstība

Neap-
mierinātība
ar darbu

Sociālā
drošība

Ēnu
ekonomika

Migrācijas /
zema
repatriācija

Mazas algas

Uzdevums #3

ieinteresētās puses (partneri)

Kas būtu ieinteresēts šīs problēmas risināšanā?

Miniet vismaz 5 valstiskās un nevalstiskās organizācijas.

1. ...
2. ...
3. ...
4. ...
5. ...

Miniet citus uzņēmumus vai sabiedrībā pazīstamos cilvēkus.

1. ...
2. ...
3. ...
4. ...
5. ...

Jeinteresētās puses

Latvija Strādā



Latvijas Tirdzniecības
un rūpniecības
kamera



Ārlietu ministrija



MIHAILS HAZANS



Vides aizsardzības un reģionālās attīstības ministrija

Latviesi.com

+ 103

DARBA DEVĒJI

Uzdevums #4

Risinājums un aktivitātes

Kā Jūs pārvērstu jūsu izvēlēto izaicinājumu konkrētā risinājumā/aktivitātēs? Kas palīdzētu risināt izvēlēto problēmu?

1. ...

2. ...

3. ...

4. ...

5. ...

KSI potenciālie virzieni

1 KOPĪGAS VĒRTĪBAS
RADĪŠANA (*SHARED VALUE*)

2 STRATĒGISKU PARTNERĪBU
VEIDOŠANA

3 DARBINIEKU IESAISTE

4 ESOŠO RESURSU IZMANTOŠANA
(*RESOURCEFULNESS*)

5 JAUNU PRODUKTU UN
PAKALPOJUMU RADĪŠANA

6 ZĪMOLA PIEDĀVĀJUMA
PAPILDINĀŠANA

Uzdevums #5

KPIs un ilgtermiņa mērķis

*Kādus projekta KPIs Jūs varat izvirzīt,
lai pārliecinātos par tā veiksmi (gan
sociālus, gan biznesa)?*

1. ...
2. ...
3. ...
4. ...
5. ...

*Kāds būtu ilgtermiņa mērķis (impact)
sabiedrībai un organizācijai?*

1. ...
2. ...
3. ...
4. ...
5. ...

Pārbaudi sevi!

KontROLSARAKSTS



Daļa no uzņēmuma misijas un vīzijas



Risina reālu sociālu vai ekoloģisku problēmu, ar ko uzņēmums saskaras



Paredz labumu uzņēmuma pamatbiznesam



Ir iespējams uzstādīt izmērāmus mērķus un KPIs

Diskusija #4

***Kas ir pirmā lieta, ko darīsiet,
kad atgriezīsieties birojā, lai
uzsāktu KSI iniciatīvu?***



A GROTESQUE APPLE

A DAY
KEEPS
THE
DOCTOR
AWAY
AS
WELL.

Keywords:
apple
fruit
vegetable
organic
fresh
healthy



THE RIDICULOUS POTATO

ELECTED
MISS
MASHED
POTATO
2014.

Keywords:
potato
vegetable
organic
fresh
healthy



THE FAILED LEMON

FROM
THE
CREATOR
OF
THE
LEMON.

Keywords:
lemon
fruit
vegetable
organic
fresh
healthy



A HIDEOUS ORANGE

MAKES
BEAUTIFUL
JUICE.

Keywords:
orange
fruit
vegetable
organic
fresh
healthy



THE DISFIGURED EGGPLANT

SO
CHEAP
IT
COULD
BE
EVEN
MORE
DISFIGURED.

Keywords:
eggplant
vegetable
organic
fresh
healthy



AN UGLY CARROT

WHO
LOVES
BEING A
NON
CONFORMIST.





ERDA

Paldies!

ANNIJA PAULA EZERGAILE

annija.ezergaile@erda.lv | +371 22120909 | www.erda.lv

RIČARDS KRIŽANOVSKIS

ricards.krizanovskis@erda.lv | +371 26875064 | www.erda.lv