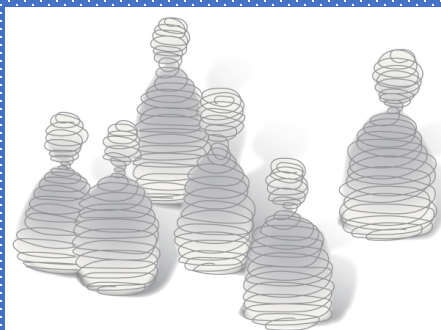


**dienas  
business  
HUB**



**Systemic Constellations  
Center Riga**

**Uzņēmums kā dzīva sistēma, 31. maijs**

- **Izcelsmes un vēstures ietekme uz uzņēmuma nākotnes sasniegumiem, 12. jūnijs**
  - **Uzņēmuma iekšējās dinamikas, 3. jūlijs**



Systemic Constellations  
Center **Riga**

## Organizācija kā dzīva sistēma:

Uzņēmuma veiksmē? Ilgtermiņā?

Kad uzņēmuma problēmsituācijām ir sistēmisks raksturs:

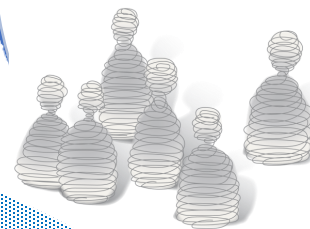
- kad tās atkārtojas (dažreiz ilgstoši vai ar noteiktu regularitāti)
- kad viss, ko var darīt, ir jau izmēģināts un nestrādā
- kad uzņēmumā ir lielas neskaidrības

Risinājumus iespējams atrast, mainot vadības domāšanu no analītiskās uz sistēmisko.

Sistēmiskas situācijas iespējams risināt, piesaistot kvalificētu konsultatīvu atbalstu. Tādēļ, ka esot daļa no sava uzņēmuma sistēmas, ne vadītājiem, ne darbiniekiem, nav iespējams redzēt «pilnu bildi»

dienas  
**BIZNESS**  
**HUB**

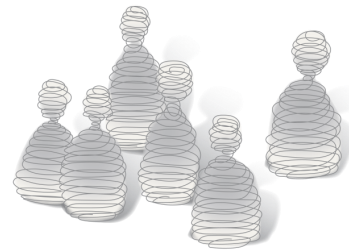
## Sistēmiski vesela uzņēmuma pazīmes:



Systemic Constellations  
Center **Riga**

- Cilvēkus pieņem tādus, kā tie ir. Arī par tiem, kas aizgājuši un ieguldījuši uzņēmuma attīstībā, runā labu;
- Dibinātāji ir nozīmīgi;
- Organizācijas vadība zina, kāpēc tā ir dibināta;
- Organizācija tiek virzīta pretī nākotnei
- Ikvienam ir tiesības ar savu vietu, funkcijām ir kārtība, tās saistītas ar mērķiem;
- Ir zināma un atzīta vadītāju/līderu loma;
- Pastāv līdzsvars starp «došanu» un «ņemšanu» uzņēmumā, ir pastāvīga apmaiņa dažādās nozīmēs, ar tendenci pieaugt;
- Ir posmi, kad pastāvēšana beidzas.

dienas  
**BIZNESS**  
**HUB**



**Systemic Constellations  
Center Riga**

**Iveta Apine, vadības konsultante un koučs**

Systemic Constellation Center Riga

SIA "Humulus", Stabu iela 17, Rīga LV1010, Latvija

Kontaktinformācija: [info@constellationsriga.lv](mailto:info@constellationsriga.lv); mob 27448888

[www.constellationsriga.lv](http://www.constellationsriga.lv)

**dienas  
business  
HUB**